



**MÁRMOLES  
GRISES  
IMPORTADOS**

MÁRMOL / GREY  
MARBLE

FICHA TÉCNICA | TECHNICAL FILE

# MÁRMOLES GRISES IMPORTADOS



## MÁRMOLES GRISES IMPORTADOS

Estos mármoles hacen honor a su nombre con su poderosa belleza. Tono gris uniforme, elegante, sobrio y de gran impacto visual.

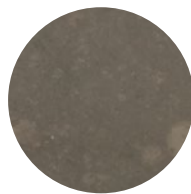
These kind of marbles lives up they names with a powerful beauty. A uniform grey tone, elegant, sober and with a great visual impact.

## — NATURALEZA | NATURE

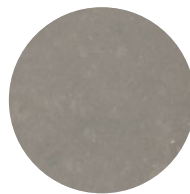
Caliza biomicrocristalinas de color gris y con nódulos más claros. Presenta inclusiones ocasionales de pirita. Se originó en el Coniaciense (Cretácico Superior) hace 88 millones de años.

Grey biomicritic limestone with lighter nodes. In some occasions, it even contains pyrite. It originated during the Coniacian age (Late Cretaceous), 88 million years ago.

## — ACABADOS\* | FINISHES\*



PULIDO  
POLISHED



APOMAZADO  
HONED

\* Otros acabados disponibles bajo demanda / \* Other finishes available on demand.

## — FORMATOS | FORMATS



ESPESOR  
THICKNESS

TABLA  
SLAB

LOSA  
TILE

PLAQUETA  
PLATE

CORTE A MEDIDA  
CUT TO SIZE

2.0 cm

A medida / Cut to size

# MÁRMOLES GRISES IMPORTADOS

## — APLICACIONES | APPLICATIONS



REVESTIMIENTOS EXTERIORES  
EXTERIOR CLADDING



PAVIMENTOS INTERIORES  
INTERIOR FLOORING



PAVIMENTOS EXTERIORES  
EXTERIOR PAVING



ESCALERAS  
STAIRS



FACHADAS VENTILADAS  
VENTILATED FACADES



ENCIMERAS BAÑO  
BATHROOM COUNTERTOPS



REVESTIMIENTOS INTERIORES  
INTERIOR CLADDING

## — VENTAJAS | ADVANTAGES



RESISTENTES AL FUEGO Y AL CALOR  
FIRE- AND HEAT-RESISTANT



CUIDADO Y MANTENIMIENTO FÁCIL  
EASY CARE AND MAINTENANCE



RESISTENTES AL PASO DEL TIEMPO  
TIME-RESISTANT



BAJO COEFICIENTE DE ABSORCIÓN DE AGUA  
LOW WATER ABSORPTION COEFFICIENT

## — CERTIFICADOS DE CALIDAD Y MEDIO AMBIENTE | QUALITY AND ENVIRONMENT CERTIFICATES



# MÁRMOLES GRISES IMPORTADOS

Características Characteristics	Norma de ensayo Test Standard	Valores Value	
Denominación petrográfica Petrographic denomination	UNE-EN 12407	Calcilutita Calcilutite	
Densidad aparente (Kg/m <sup>3</sup> ) Apparent density (Kg/m <sup>3</sup> )	UNE-EN 1936	2620	
Absorción de agua por presión atmosférica (%) Water absorption by atmospheric pressure (%)	UNE-EN 13755	0,49	
Porosidad abierta Open porosity (%)	UNE-EN 1936	1,2	
Resistencia a la compresión Compression resistance (MPa)	UNE-EN 1926	178	
Resistencia a la flexión bajo carga concentrada Flexural strength under concentrated load (MPa)	UNE-EN 12372	22,7	
Resistencia a la heladicidad después de 48 ciclos hielo-deshielo Decreasing of flexural strength after 48 cycles frost-taw (%)	UNE-EN 12371:02	0	
Resistencia a la abrasión (mm) Abrasion resistance (mm)	UNE-EN 14157	21	
Energía de rotura Rupture energy (J)	UNE-EN 14158	3,92	
Resistencia al deslizamiento Slip resistance	UNE-EN 14231:2004	Húmedo Wet	Seco Dry
Acabado superficial pulido Polished Surface Finish		16	73
Acabado superficial Apomazado Honed Surface Finish		20	67
Acabado superficial Envejecido Aged Surface Finish		12	61
Acabado superficial Flameado Flamed Surface Finish		81	113
Acabado superficial Abujardado Bush Hammered Surface Finish	73	101	
Carga de rotura de anclaje (N) Breaking load at dowel hole (N)	EN 13364	2650	
Reacción al fuego Fire reaction	Decisión de la Comisión Commission Decision 96/603/EC	Clase A <sub>1</sub> Class A <sub>1</sub>	

\*Disponible declaración de conformidad / EC declaration of conformity available

Datos técnicos generales. Para proyectos específicos, consúltenos; disponemos de materiales con características que se pueden adaptar a sus necesidades.  
General technical data; please contact us for specific projects. We offer materials with characteristics which can adapt to your requirements.

Los datos técnicos —y en general la información aquí contenida— se basan en ensayos que se consideran fiables, si bien no se garantiza su exactitud en ensayos posteriores debido a la variabilidad inherente de la piedra natural.

The technical data and in general the information contained in this Technical Data File is based on tests considered to be reliable. We do not guarantee their accuracy when compared to subsequent tests due to the inherent variability of Natural Stone.

## — MANTENIMIENTO Y LIMPIEZA | MAINTENANCE AND CLEANING

La Piedra Natural está considerada actualmente como un revestimiento de alta calidad que cumple todas las exigencias técnico-físico-constructivas necesarias para realizar una buena obra, con una demostrada rentabilidad, gracias a su larga duración y su bajo coste de mantenimiento frente a otros materiales como el gres o la piedra artificial.

Natural Stone is considered a high quality covering, which fulfils all the physical, chemical and building requirements to carry out a good project with proven profitability, thanks to its durability and the low maintenance cost in comparison to other materials like stoneware and artificial stone.



La dureza y perdurabilidad de la Piedra Natural se pueden ver potenciadas gracias a una correcta elección de la terminación del material, tratamiento y posterior mantenimiento.



The hardness and lifespan of Natural Stone can be increased with a good election of the material finish, treatment and further maintenance.



Basta utilizar agua para limpiarla; pero cuando se desea limpiar y desinfectar, es necesario emplear únicamente detergentes neutros con un pH entre 7 y 10.



Water is the best cleaning solution. However, when it comes to cleaning and disinfecting, it is advisable to use pH balanced cleaners (7-10 pH).



No utilizar detergentes agresivos como lejías, amoniacos, anticales, etc.



Never use aggressive detergents such as bleach, ammonia, descalers, etc.



Cuando se limpia, no utilizar utensilios metálicos para evitar rayar zonas no deseadas.



Never use metal utensils as they may scratch the surface.



Si aparecen manchas, trate de limpiarlas localmente con agua y jabón. Si persisten, recuerde que en el mercado existen kits de producto que eliminan las manchas según su origen.



In case of stains, try to clean with soapy water first. If the stains persist, remember there are manufacturers with product kits to eliminate the stains depending on their origin.

Tipo de mancha Type of stains	Detergente Detergent
Aceite / Oils	Ácido muy diluido (Vinagre diluido) / Water diluted acid solution (Diluted vinegar)
Grasa / Grease	Bicarbonato y agua tibia / Sodium bicarbonate and warm water
Vino / Wine	Detergente alcalino diluido / Water diluted alkaline cleaner
Café / Coffee	Detergente diluido* / Water diluted cleaner*
Sangre / Blood	Detergente diluido* / Water diluted cleaner*
Tinta / Tinta	Detergente diluido* / Water diluted cleaner*
Pinturas / Paints	Disolvente de pintura y aclarar con abundante agua / Paint remover and plenty of water
Betún / Polish	Acetona y aclarar con abundante agua / Acetone and plenty of water

\* Diluya la lejía si la va a utilizar como detergente.

\* Como norma general, se aconseja empezar con concentraciones mínimas o dilución máxima, e ir incrementando.

\* Es importante saber que el agua caliente tiene mayor poder limpiador que el agua fría.

Recuerde que, con el paso del tiempo, la Piedra Natural siempre se puede regenerar puliendo la superficie, con lo que se recupera el acabado inicial.

\* In case of using bleach as cleaning product, it must be water diluted.

\* As a general rule, it is advisable to start with low concentrations or maximum dilution. Increase the amount little by little, depending on the results.

\* It is important to know that hot water has a higher cleaning potential than cold water.

Remember, despite the aging, natural stone can always be re-polished to recover its original finish.

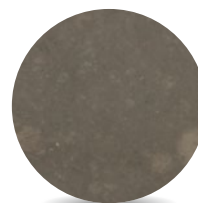


# MÁRMOLES GRISES IMPORTADOS

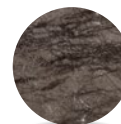
## — INSPIRACIÓN | INSPIRATION

Una Piedra Natural que se convierte en una segunda piel en cualquier espacio donde el minimalismo es la nota dominante. Tan sutil que se mezcla con el resto de los elementos decorativos, dando protagonismo a los objetos y piezas en la decoración interior.

A Natural Stone that becomes a second skin in any space where minimalism strikes the dominant note. So subtle that it blends into the rest of the decorative elements, giving prominence to the objects and pieces in the interior decor.



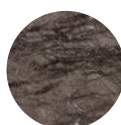
+



CUARCITA GRIS



+



CUARCITA GRIS



[www.firenzestone.com](http://www.firenzestone.com)

